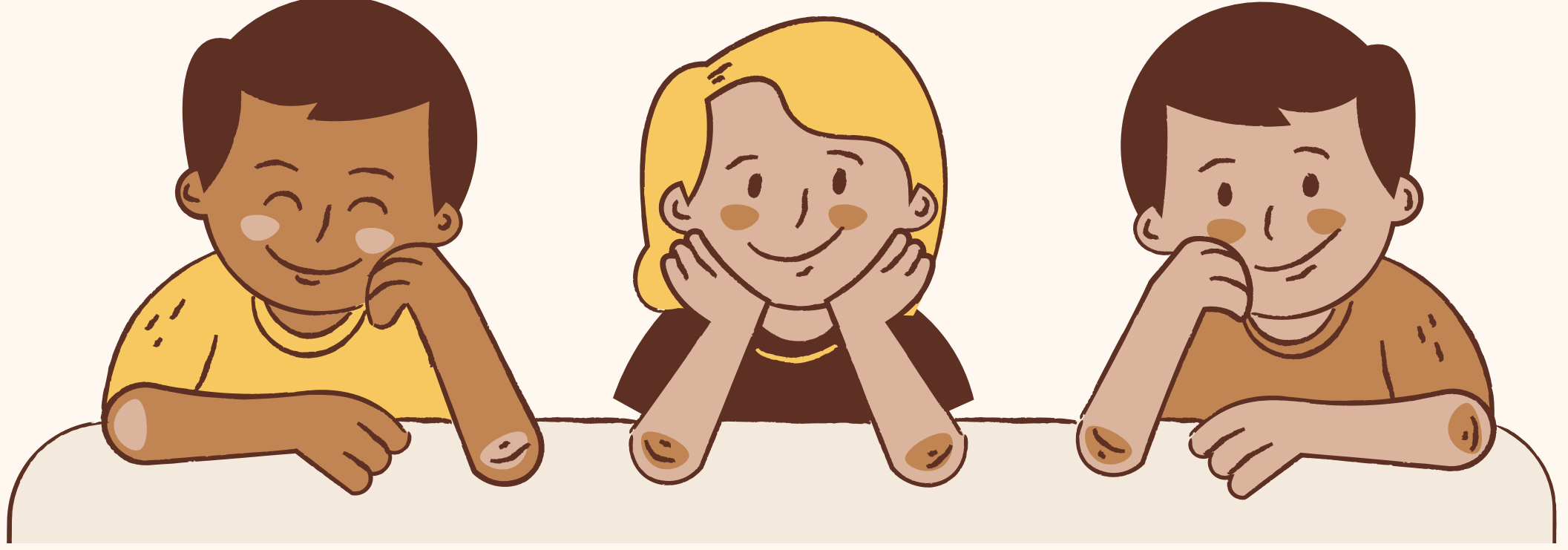
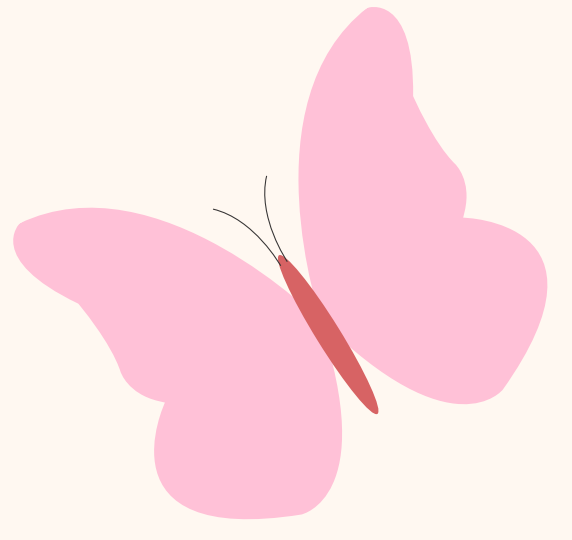
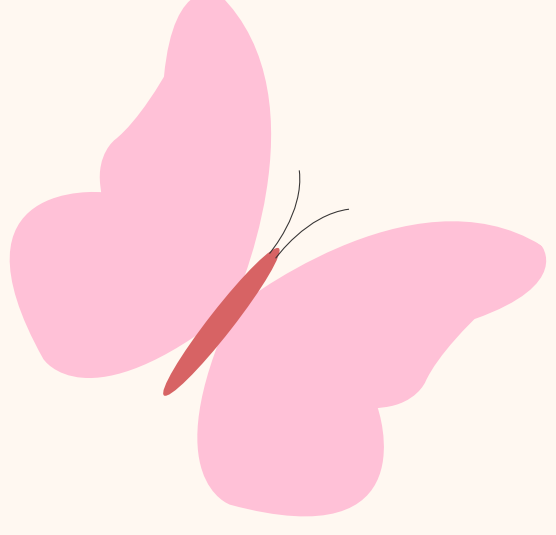


# REHBERLİK VE PSİKOLOJİK DANIŞMA SERVİSİ



**Rehberlik; bireyi tanımak, onu kendisine tanıtmak, problemlerini çözmesi, gerçekçi kararlar alması, ilgi ve yeteneklerini geliştirmesi, çevresine sağlıklı ve dengeli bir uyum sağlaması ve böylece kendini gerçekleştirmesi için, profesyonel olarak yürütülen hizmetlerdir.**

**Bireysel Rehberlik  
ve  
Grup Rehberliği  
şeklinde yürütülür.**

**Okul başarısı ve öğrenme süreçleri kapsamında yapılan çalışmalara EĞİTSEL REHBERLİK denir.**

**Öğrencinin kendini tanıması, anlaması, güçlü ve zayıf yönleriyle kendini kabul etmesi ve geliştirmesi; kendine güvenen, kişiler arası ilişkilerde başarılı, kişisel ve sosyal yönden dengeli ve uyumlu bir birey olarak yetişmesine yönelik hizmetler KİŞİSEL - SOSYAL REHBERLİK hizmetleridir.**

**Öğrencilere kendi ilgi, yetenek ve değerleri doğrultusunda uygun mesleği seçebilmesi için yapılan hizmetlere MESLEKİ REHBERLİK denir.**



# Rehberlik

## Nedir? & Ne değildir?



Bireyin zayıf yönlerinden çok güçlü yönleri üzerinde durur.



Tüm öğrencilere yöneliktir. Bütün öğrencileri eşit kabul eder, değer verir ve özen gösterir.



Öğrencinin karşılaştığı veya ileride karşılaşacağı problemler için öngörü kazandırır ve çözüm için beceri ve anlayış oluşturur.



Öğrencinin kendisini tanıması, ortaya koyması, kendi kararlarını vermesi, kendi hayatını kendisi yönlendirmesi ve sonuçlarından sorumlu olması amaçındadır.



Bireyin yapamadıklarını onun yerine yapmak değildir.



Öğrenciyle sohbet etmek, dertleşmek değildir.



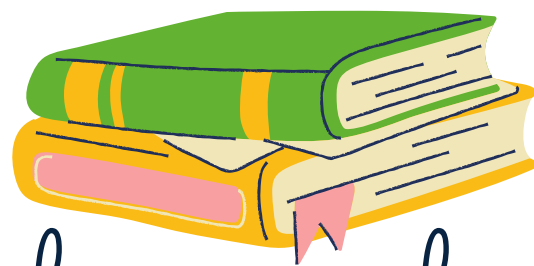
Her türlü problemi hızlıca çözebilecek sihirli bir güce sahip değildir.



Disiplin, yargılama, korkutma ve ceza verme aracı değildir.



Sadece "sorunlu" öğrencilere verilen bir hizmet değildir.



temel prensiplerimiz



Rehberlik ve Psikolojik Danışmada Hizmetlerinin verilmesi sırasında danışanın mahremiyetine saygı duyulur, onun sırlarını saklamaya özen gösterilir.

Rehberlik hizmetleri, birinci derecede bireyi hedef alır. Bireyin iç dünyasının daha iyi anlaşılması amacıyla verilen hizmetlerdir. Bu nedenle bu hizmetten yararlanacak kişinin gönüllü olması önemlidir.